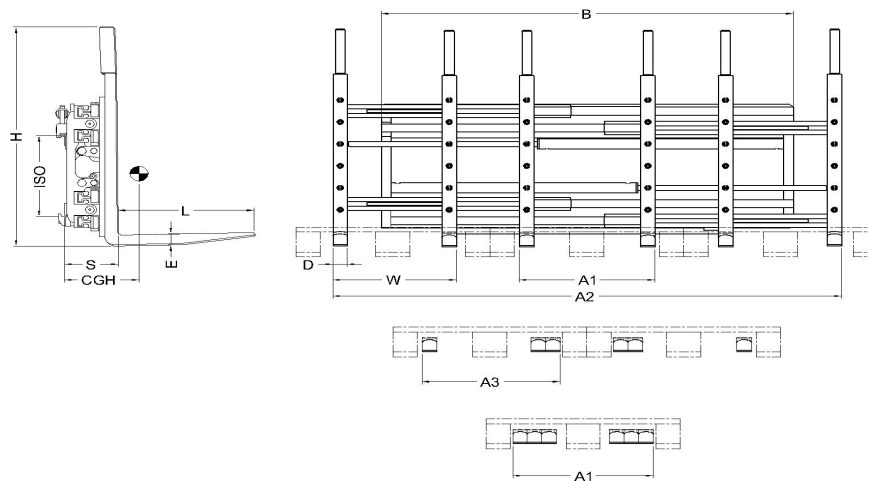


ESP	TRIPLE POSICIONADOR HORQUILLAS	DQ	DESPLAZAMIENTO LATERAL EXTERNO
ENG	TRIPLE FORK POSITIONEUR	DQ	EXTERNAL SIDESHIFT
FR	MONOMULTIFOURCHES 3 PALETES	DQ	DÉPLACEMENT LATÉRAL EXTERNE



MOD.	Q kg/mm	B mm	A1-A2 mm	A3 mm	W mm	H mm	D-E-L mm	K mm	CGH mm	S mm	P Kg	ISO
------	------------	---------	-------------	----------	---------	---------	-------------	---------	-----------	---------	---------	-----

ESP **TRIPLE POSICIONADOR EUROPALET 1200-800(*)**
ENG **TRIPLE POSITIONER FOR EUROPALET 1200-800(*)**
FR **MONOMULTIFOURCHES EUROPALETES 1200-800(*)**

DQ20J175C	2000/600	1700	560-2400	570	510	1250	60-50-1150	1000	232	222	708	2B
DQ30J175E	3000/600	1700	560-2400	570	510	1250	60-50-1150	1400	228	217	713	3B
DQ36J175E	3600/600	1700	560-2400	570	510	1260	60-60-1150	1400	249	227	767	3B

ESP **TRIPLE POSICIONADOR EUROPALET 1200-1000(*)**
ENG **TRIPLE POSITIONER FOR EUROPALET 1200-1000(*)**
FR **MONOMULTIFOURCHES EUROPALETES 1200-1000(*)**

DQ30J205E	3000/600	2000	660-2900	680	660	1250	60-50-1150	1400	216	217	785	3B
DQ36J205E	3600/600	2000	660-2900	680	660	1260	60-60-1150	1400	235	227	837	3B

ESP **TRIPLE POSICIONADOR EUROPALET 1000-1200(*)**
ENG **TRIPLE POSITIONER FOR EUROPALET 1000-1200(*)**
FR **MONOMULTIFOURCHES EUROPALETES 1000-1200(*)**

DQ30J225E	3000/600	2200	660-3120	680	620	1200	60-50-1000	1400	190	217	765	3B
DQ36J225E	3600/600	2200	660-3120	680	620	1200	60-60-1000	1400	209	227	755	3B

ESP 2 funciones hidráulicas. Carrera desplazamiento 125+125mm. Horquillas atornilladas.
Q= Capacidad de carga/Centro de carga. K = Ancho mínimo tablero portahorquillas.
(*) El lado de entrada al palet viene indicado por la segunda cifra.
Opciones: Anclaje ISO FEM-2

ENG 2 hydraulic functions. Sideshift stroke 100+100 mm in class 2, 125+125mm in class 3. Bolt-on forks.
Q= Load capacity / Load centre for each fork carriage. K= min. fork carriage width
(*) The second digit indicates the pallet's opening side..
Options: Class mounting ISO FEM-2

FR 2 fonctions hydrauliques. Translation course 100+ 100 mm FEM 2, 125+125 mm. Fourches vissées.
Q = Capacité de charge/Centre de charge. K=Largeur min tablier portefourches.
(*) Le côté d'entrée à la palette est indiqué par le second chiffre.
Options: classe d'accrochage ISO FEM-2